

# Gestion des infrastructures pour deux-roues dans le Canton de Vaud

## Contexte

Ce projet a pour but de créer un SIT pour la gestion des infrastructures pour deux-roues. Il s'agit des infrastructures existantes et planifiées.

Plusieurs questions sont importantes:

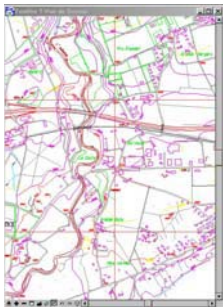
- Quels sont les données déjà existantes
- Que saisir ?
- Comment saisir ?
- Quelle base cartographique utiliser ?
- Quelles applications créer pour simplifier l'utilisation ?



Il faut différencier le genre d'infrastructure ci-dessus: bande cyclable et piste cyclable

## Base cartographique

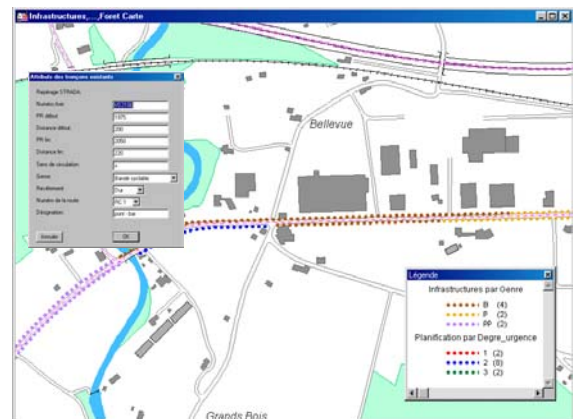
Après l'évaluation des différentes bases possibles, j'ai choisi le plan d'ensemble 1:10'000. J'ai dû modifier la base originale pour la rendre visuellement plus attractive.



Fichier dxf brut



Plan amélioré dans MapInfo



## STRADA

La base de donnée STRADA est conçue pour la gestion des routes et parties latérales dont font partie la majorité des infrastructures deux-roues. Les axes des routes sont répertoriés ainsi que des points de repère tous les 250 m.

## Conclusion

Un tel système est très utile pour une gestion facile et efficace de données liées aux routes. Les quelques applications permettent de sécuriser un utilisateur peu expérimenté en géoinformatique.

## Visualisation

L'extrait ci-dessus montre la visualisation avec des couleurs pour différencier le genre d'infrastructure.

J'ai créé également quelques applications (ici le masque de saisie).

De plus, on pourrait avantageusement développer ce système dans tout le canton, voir même la Suisse, en exploitant les possibilités offertes par STRADA.

**Auteur:** Damien GOHL  
**Encadrement externe:** AXIT-Georiviera SA, Mounir AZOUZI  
**Encadrement interne:** Professeur Francis GRIN