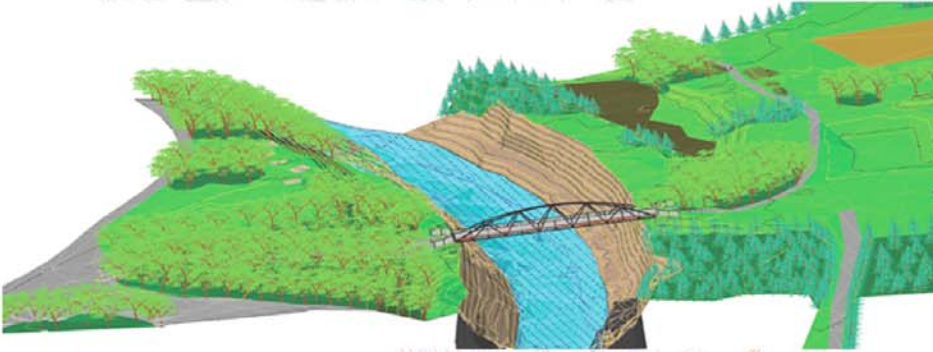
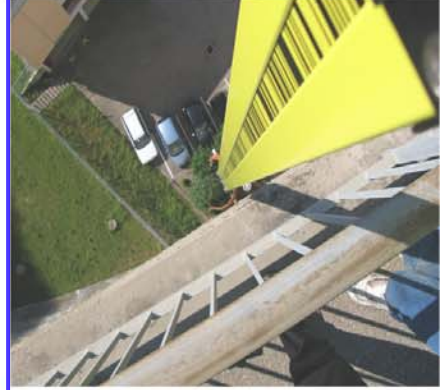
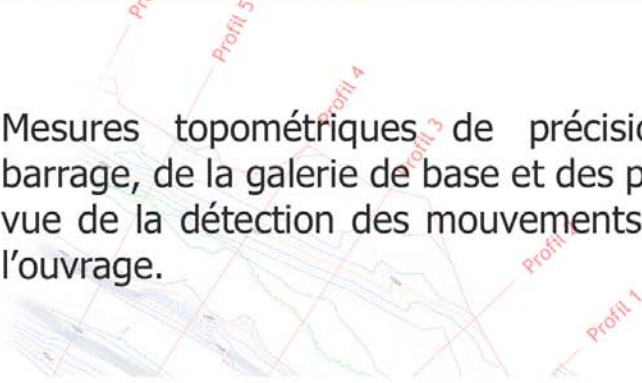




Campagne de topométrie 07 au barrage de Schiffenen, FR



Mesures topométriques de précision sur le barrage, de la galerie de base et des pendules en vue de la détection des mouvements relatifs de l'ouvrage.



Réalisation des profils en travers et d'une maquette virtuelle 3D en vue d'un réaménagement des rives du canal.



Horizon : 470.00 m

Distances partielles / cumulées	0.000	12.411	6.130	6.891	6.370	6.710	6.887	7.091	6.879	12.840	6.890	6.168	6.879	6.879	6.477	14.123
Altitude TN	467.00	467.00	466.71	466.55	466.70	466.54	466.35	466.26	466.16	465.74	465.23	465.13	464.82	464.73	464.26	463.24

Relevés topométriques et bathymétriques du canal de fuite et de ces abords.

